

RAPPORT

ANNUEL 2016

DE LA CCI DES LANDES



DES HOMMES ET DES FEMMES POUR ENTREPRENDRE

Philippe JACQUEMAIN
Michel DUCASSÉ

Président et
Directeur général
de la CCI des Landes

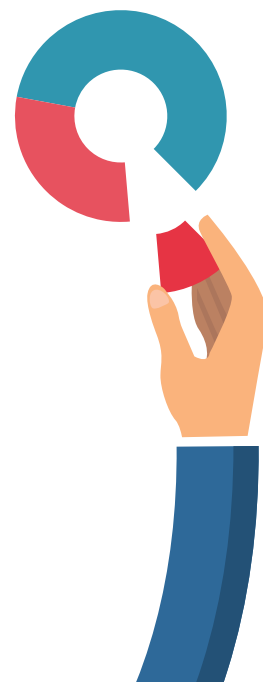


Imaginez une organisation qui soit la voix forte et engagée, privilégiée des entrepreneurs des Landes afin d'attirer, de développer et de maintenir l'activité économique du département.

Imaginez une organisation qui vous accompagne dans l'innovation, gage de la compétitivité de votre entreprise, qui vous aide à baliser l'avenir, qui vous permet de tisser des liens fructueux avec les autres entrepreneurs et tous les partenaires qui vous sont utiles.

Imaginez une organisation où tous les entrepreneurs s'unissent pour être plus forts et où vos talents se démultiplient, qui mise sur l'entrepreneuriat comme outil de création de richesses, qui milite inlassablement pour l'attractivité des Landes.

Cette organisation est à vos côtés : la CCI des Landes.



8 ENGAGEMENTS

DU MANDAT 2011-2016

Ce rapport annuel est le dernier du mandat 2011-16, cette année encore nous nous sommes attachés à mener des actions concrètes pour donner du sens à ces engagements. Vous les retrouverez dans les pages suivantes.

Ils évoluent, avec le mandat qui démarre en 2017, en 10 engagements que nous avons voulu encore plus près des besoins des entrepreneurs landais, encore plus en phase avec les enjeux et les innovations qui s'ouvrent à eux.

Retrouvez en pages 26 et 27, quelques unes des actions concrètes qui nous occupent déjà cette année et qui nous permettrons encore de relever de nouveaux défis aux côtés des entreprises landaises.

2016

NOTRE TRANSFORMATION CONTINUE AVEC DES RÉSULTATS SOLIDES.

Interviews croisées de Philippe Jacquemain et Michel Ducassé,
Président et Directeur général de la CCI des Landes

QUEL REGARD PORTEZ-VOUS SUR L'ANNÉE 2016 ?

Ph. Jacquemain : nos entreprises ont travaillé dans une période économique atone, instable, complexe. Avec des situations très hétérogènes. Certaines ont su tirer leur épingle du jeu puisque 38% d'entre elles ont vu leur chiffre d'affaires progresser, tandis que d'autres entreprises ont connu des difficultés importantes. J'ai souhaité que nous soyons aux côtés tant des premières pour accompagner leurs projets, les rendre durables, que des autres pour contribuer à améliorer leur situation. **Les CCI doivent être très proches de tous les entrepreneurs, qui ont réellement besoin de nos experts et de leurs contacts : rien n'est jamais gagné d'avance.**

En 2016, la grippe aviaire a marqué nos esprits et mis en difficulté un secteur d'excellence de notre économie. Nous devons tout faire pour que ces virus soient éradiqués et que les entrepreneurs de la filière aviaire et volaille continuent d'être l'une des grandes fiertés des Landes et un plaisir de la table dans le monde entier.

M. Ducassé : dans ce contexte, l'année 2016 a été une bonne année pour la CCI des Landes. Les effets de notre nouvelle approche commerciale sont satisfaisants, notre chiffre d'affaires a augmenté de 18,5%, nous permettant ainsi de limiter progressivement notre dépendance vis-à-vis de la ressource fiscale des entreprises.

QUELLE A ÉTÉ SON ÉVOLUTION ?

MD : la ressource fiscale représentait 75% de nos produits en 2013. En 2016, ce pourcentage est tombé à 55%. Et nous avons pour objectif de continuer ce mouvement. Cela démontre le fort engagement de nos équipes parce que ces changements sont rapides.

L'ENSEIGNEMENT SUPÉRIEUR A MOBILISÉ BEAUCOUP D'ÉNERGIE EN 2016 ?

Ph.J : oui, parce que nous considérons que l'enseignement supérieur est déterminant dans l'attractivité économique des Landes, tant pour attirer de nouvelles entreprises que pour développer les entreprises existantes. Mais aussi pour former des jeunes à des métiers innovants et savoir les garder localement. J'en fais une priorité absolue.

MD : pour renforcer les moyens de l'École Supérieure de Design, nous avons choisi une nouvelle gouvernance en nous associant avec 6 autres partenaires. Le passage au nouveau statut d'Établissement d'Enseignement Supérieur Consulaire permet un fonctionnement de type société anonyme dont les résultats sont réinvestis en totalité. À la suite d'HEC, l'École de Design est la troisième en France à pouvoir bénéficier de ce dispositif et les premiers résultats sont positifs. Nous avons conduit d'autres actions pour l'École Supérieure de Management. Avec de bons résultats également.

Ph.J : citons également la construction d'un nouveau campus pour nos deux Écoles, qui sera ouvert à la rentrée prochaine. Ce qui contribue à soutenir le secteur du bâtiment, puisque nous investissons 5 millions d'euros.

AVEZ-VOUS DES REGRETS POUR CETTE ANNÉE 2016 ?

Ph.J : oui, notamment quand je constate que de trop nombreuses entreprises ont encore disparu. Parce que derrière, il y a des hommes et des femmes qui souffrent. C'est pourquoi j'ai demandé aux services de la CCI des Landes de tout faire pour contribuer à éviter ces situations autant que faire se peut.

COMMENT JUGEZ-VOUS CETTE FIN D'ANNÉE 2016 ?

MD : tout s'accélère : la santé connectée, l'intelligence artificielle, l'internet des objets, le Big Data ou la robotique changent l'organisation du travail, des marchés, les rapports entre les individus etc. Ces changements rapides touchent les grandes entreprises, comme les PME et les TPE qui sont confrontées à ces mêmes évolutions. Dans les Landes comme ailleurs.

CONCRÈTEMENT ?

MD : nous souhaitons bénéficier pleinement de ces évolutions, notamment du numérique, en faire des sources d'opportunités d'affaires. Parce que c'est une voie du succès, nous allons conduire une importante transformation numérique et en faire bénéficier pleinement les entreprises qui le souhaitent. Nous renforcerons les équipes de la CCI des Landes dans ce domaine.

Ph.J : cette nouvelle donne est un challenge motivant pour l'équipe de chefs d'entreprises soit plus de 55% de nouveaux élus. Une nouvelle génération, parfaitement « connectée », arrive aux responsabilités.

QUELS SONT VOS PROJETS POUR 2017 ?

Ph.J : faire de la CCI des Landes un lieu privilégié de rencontres entre dirigeants. Nous savons que le lien entre les chefs d'entreprises est un outil de développement considérable. **Notre rôle est de mettre en valeur les initiatives économiques qui réussissent**, comme nous l'avons fait en 2016 avec les « Victoires des Entrepreneurs landais », au cours desquelles plus de 400 dirigeants ont pu mesurer la vitalité économique des Landes et l'enthousiasme de ses entrepreneurs. Mais aussi travailler avec tous les acteurs publics pour renforcer la compétitivité de nos territoires et créer ainsi une nouvelle dynamique. Je rencontrerai d'ailleurs les élus des 15 communautés de communes et agglomération landaises en 2017, directement sur le terrain.

MD : d'abord être toujours plus en contact avec chaque entrepreneur qui fera confiance à l'accompagnement de nos équipes. Savez-vous que plus de 4.000 entreprises landaises, de toutes tailles, ont été en contact avec nous en 2016 et que plus de 1.000 entreprises ont été formées par nos professionnels ? Les convaincre, ensuite, que la transformation digitale est absolument nécessaire pour assurer leur développement.

QUE SOUHAITEZ-VOUS AJOUTER ?

Ph.J : au moment où nous clôturons ce rapport, Henri Emmanuelli vient de disparaître.

Je souhaite rendre hommage au Président Emmanuelli, qui a été un personnage très actif pour l'image et le développement des Landes. Nous venons de perdre une personnalité de premier plan, un élu influent passionné d'économie et d'industrie en particulier, et je sais qu'il était également un homme de cœur. Les entrepreneurs landais lui sont reconnaissants d'avoir été à leurs côtés.

ENGAGEMENT 01/08

CRÉER
UN DIALOGUE
PERMANENT
POUR REPRÉSENTER
LES INTÉRÊTS
DES 16 000
ENTREPRENEURS
LANDAIS

ACTION 1

ÊTRE TOUJOURS À VOS CÔTÉS POUR LES FORMALITÉS OBLIGATOIRES

Vous le savez : dès que vous avez une question ou un problème avec des formalités nous sommes à vos côtés pour vous accompagner et trouver la solution. Qu'il s'agisse des formalités internationales, de la création d'entreprises ou de changements dans l'entreprise. Vous éviterez peut être ainsi des problèmes par la suite.

Contact
Mme Audrey GRACIET
05 58 05 44 50
audrey.graciet@landes.cci.fr



8 708

visiteurs
dans nos espaces
d'accueil (+24%)

7483

formalités
internationales

98 %

des formalités
transmises dans
les 24h

2 792

immatriculations
1384 radiations

solde 1408
+9% par rapport à 2015

ACTION 2

MAINTENIR UN CONTACT PERMANENT AVEC LES COLLECTIVITÉS LOCALES, LES SERVICES DE L'ÉTAT ET LES ASSOCIATIONS

L'exemple du programme d'économie circulaire à la CCI des Landes :

L'Institut de l'Économie Circulaire (IEC), soutenu par l'ADEME et le Conseil Régional, a lancé une expérimentation dont l'objectif est de **détecter et de mettre en œuvre des synergies pour permettre aux entreprises d'améliorer leur compétitivité**, tout en identifiant de nouvelles opportunités d'affaires :

- Économies d'approvisionnement en matières premières.
- Transformation des déchets en ressources.
- Réduction des coûts par mutualisation de biens ou de services avec d'autres entreprises.
- Amélioration de la performance environnementale.

Le 16 mai 2016, la CCI des Landes a organisé et animé avec ses partenaires, dont la communauté de communes MACS, un atelier à St-Vincent-de-Tyrosse. Plus de 40 entreprises, associations ou entités publiques y ont participé. Les résultats obtenus sont convaincants puisque plus de 250 ressources ont été proposées par les participants et 550 synergies potentielles ont été identifiées.



Aurore DESMARTY, Responsable économie circulaire d'Api Up - Capbreton

« Cet atelier nous a permis de rencontrer d'autres entreprises et de détecter des synergies. Nous avons eu l'opportunité de valoriser l'innovation de service que nous proposons dans le cadre de notre prestation de collecte et traitement RECYCL'UP. Au final, la réunion a généré une dizaine de contacts utiles. »

Ce programme continue en 2017.... si vous souhaitez être accompagné pour identifier des synergies potentielles pour votre entreprise, contactez le service éco-conception et économie.

PLUS D'INFOS
landes.cci.fr

Contact : Christophe Robin
05 58 05 44 68 / christophe.robin@landes.CCI.fr

ACTION 3

SOUTENIR LES ENTREPRISES EN DIFFICULTÉ

En 2016, la CCI des Landes a renforcé ses procédures d'accompagnement :

L'ASSOCIATION « CIP LANDES », LES BONS CONSEILS AU BON MOMENT

Nous le savons tous : le plus souvent une entreprise dépose son bilan parce que les bonnes décisions n'ont pas été prises suffisamment en amont. Et nous savons aussi qu'il est compliqué pour un dirigeant de le faire, parce qu'il ne sait pas à qui s'adresser par exemple.

Nous avons donc construit un outil avec nos partenaires pour que le dirigeant qui voit poindre des difficultés puisse échanger avec un expert-comptable, un ancien juge du tribunal de commerce et un avocat. Dans le cadre d'une confidentialité absolue bien entendu. Et gratuitement.



Témoignage anonyme

« ... J'ai rencontré par l'intermédiaire du CIP Landes, 3 professionnels qui ont bien voulu examiner la situation financière de mon entreprise. Ils m'ont éclairé sur les possibilités à ma disposition pour sauver mon entreprise. 18 mois plus tard, après exécution de leurs bons conseils, et modification de notre mode de fonctionnement, sans aides complémentaires, je me retrouve dans une situation financière saine ... et j'ai retrouvé le sourire et le sommeil... »

30
entretiens
de chefs d'entreprises
ont été réalisés.

Pour prendre rendez-vous avec le « CIP des Landes » **0 800 00 64 40** Service & appel gratuits

LA MÉDIATION DE CRÉDIT AUX ENTREPRISES, UN ACCOMPAGNEMENT DE PROXIMITÉ

Beaucoup de dirigeants connaissent malheureusement des situations de blocage avec leurs banques ; leur développement s'en trouvant stoppé.

Pour débloquer la situation nous mettons à disposition un « Tiers de confiance Médiation », choisi parmi les professionnels des réseaux et des organisations professionnelles. Ceci dans le strict respect des règles de confidentialité et de secret bancaire.

140
dirigeants
d'entreprises ont été
accompagnés en 2016.

ACTION 4

INITIATIVE LANDES, PRÈS D'1 MILLION DE PRÊTS D'HONNEUR ACCORDÉS...

Avec 160 projets accompagnés cette année, l'association lancée en 2005 pour soutenir les porteurs de projets landais a connu une forte progression de son activité :



Au-delà du soutien financier, les bénéficiaires sont accompagnés durant 3 ans par un parrain qui met son expérience et ses compétences de dirigeant à leur service. Ils disposent ainsi d'une écoute attentive et bienveillante.



Martine PARATGE et Nicolas DEPAGNE, Au P'tit Creux des Landes à Ychoux

« Nous avons repris en 2011 un hôtel, restaurant 2* à Ychoux. Pour conforter notre financement, nous avons présenté notre projet au comité d'agrément d'Initiative Landes qui nous a accordé un prêt d'honneur de 20 k€ sur ses fonds propres et les fonds Aquitaine Transmission Tourisme. Nous avons ainsi pu bénéficier d'une analyse de notre activité grâce au suivi assuré par la CCI des Landes et de l'appui d'une personne expérimentée grâce au parrainage dont nous avons été très satisfaits. C'est pour cela que nous avons accepté la proposition d'Initiative Landes de devenir membre associé de cette structure en 2017 ».

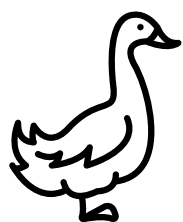
D'autres actions pour représenter les intérêts des entrepreneurs landais sur landes.cci.fr

Animation des clubs : le club commerce, Éco-innovation – club QSE, le club des créateurs-repreneurs, la CCI des Landes anime des clubs thématiques pour développer le dialogue entre les entreprises.

Les petits déjeuners conjoncture organisés chaque semestre autour des résultats de l'enquête de conjoncture de la CCI des Landes sont un moment privilégié d'informations et d'échanges entre entrepreneurs.

ENGAGEMENT 02/08

POURSUIVRE
LE LOBBYING
EN FAVEUR DES
INFRASTRUCTURES,
FAIRE ÉQUIPE
AVEC LES SERVICES
DE L'ÉTAT



ACTION 1

ACCOMPAGNER LES ENTREPRISES DE LA FILIÈRE GRAS LOURDEMENT IMPACTÉES PAR LA GRIPPE AVIAIRE

Face à la décision de l'État de mettre en place un vide sanitaire, dès janvier 2016 la CCI des Landes a agi pour être aux côtés de chaque entrepreneur de cette filière.

Le 18 février 2016, la CCI des Landes associée à la CMA a réuni une cinquantaine d'entreprises de la filière à Mont-de-Marsan pour leur présenter un plan de mesures de toute première urgence ainsi qu'un plan de mesures d'accompagnement immédiat pour bien préparer la reprise.

Tout au long de cette période douloureuse pour un des fleurons de l'économie landaise, nous nous sommes mobilisés pour que les pouvoirs publics prennent en considération le préjudice de cette crise pour les entreprises de l'aval.

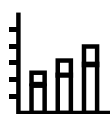


ACTION 2

LA LGV ATLANTIQUE, UN GRAND PAS EN 2016... UNE MOBILISATION QUI CONTINUE

Depuis 2005, la CCI des Landes s'est résolument engagée dans le soutien pour une nouvelle ligne à grande vitesse au sud de Bordeaux desservant Mont-de-Marsan et Dax. Nous savons que désenclaver notre département est un facteur de développement pour nos entreprises.

La décision ministérielle de la déclaration d'utilité publique de la future grande infrastructure a été signée par le ministre Alain Vidalies et prolongera cette ligne à grande vitesse vers l'Espagne, Toulouse et le Sud-Est, tandis que l'arrivée sur Bordeaux de la nouvelle LGV Atlantique, le 2 juillet 2017, va profiter à tous nos territoires.





ACTION 3

REPRÉSENTER LES INTÉRÊTS DES ENTREPRENEURS LANDAIS DANS LES COMMISSIONS

Il est important que les entreprises soient défendues dans le cadre de ces commissions. C'est notre rôle.

- **Conseil Départemental de l'Environnement, des risques Sanitaires et Technologiques (CODERST)** : en 2016, ce sont **65 dossiers d'installations classées qui ont été présentés, 58 ont reçu un avis favorable**. La CCI des Landes accompagne également les entreprises volontaires dans la phase préparatoire de leur dossier ICPE.
- **Commission départementale des impôts et taxes sur le chiffre d'affaires** : cette commission est appelée à émettre un avis sur les litiges survenus à la suite d'un contrôle fiscal. **Cette année la CCI des Landes a donné 20 avis.**
- **Accompagnement argumentation** PLU ou PLUI pour lesquels la CCI des Landes a fourni une argumentation détaillée pour 11 dossiers sur lesquels elle a été consultée. L'essentiel de ces avis argumentés concerne les zones AUE destinées au développement d'activités économiques dans le cadre d'opérations d'aménagement organisé et la demande de prise en compte des contraintes ou des projets des acteurs économiques.

ACTION 4

L'APPRENTISSAGE EST UN DES CHEMINS LES PLUS SÛRS POUR TROUVER UN EMPLOI

La Chambre de Commerce et d'Industrie assure la promotion et facilite les démarches de l'apprentissage auprès des chefs d'entreprises. Plus de 390 entreprises ont été en contact avec nos services en 2016 pour de l'aide au recrutement avec la bourse de l'alternance, la recherche de stages métiers, la formation tuteurs mais aussi favoriser l'obtention des aides financières.



Adeline GUÉRARD,
Les Prés d'Eugénie

« Les jeunes apprentis aux Prés d'Eugénie sont immédiatement plongés dans la vie de notre Maison.

Ils sont formés par des professionnels de très haut niveau, ayant à cœur de partager la passion qu'ils ont pour leur métier et d'accompagner ces jeunes gens. Ils découvrent également le monde de l'entreprise, son rythme, ses exigences. Au terme de leur apprentissage, leur formation est achevée, ils sont de vrais professionnels. »



TAXE APPRENTISSAGE, MERCI POUR VOTRE CONFIANCE RENOUVELÉE

En 2016, **1 675 entreprises landaises** et cabinets comptables nous ont confié le versement de leur taxe formation ce qui correspond à **3 828 793 €** pour promouvoir et développer la formation des jeunes. Une contribution déterminante pour le développement de la formation sur notre territoire.



ENGAGEMENT 03/08

COMMUNIQUER :
ÊTRE SIMPLE
ET PERFORMANT

ACTION 1

UNE ÉCOUTE ACTIVE DÈS L'ACCUEIL

Dans nos accueils de Dax et Mont-de Marsan, nous vous orientons parfaitement en fonction de vos attentes afin que vous ne perdiez pas de temps.

L'affluence étant de plus en plus importante, nous avons décidé de renforcer l'équipe accueil en 2016.

+24%
de visiteurs reçus
par rapport à 2015

14 741
appels téléphoniques
sur les 4 sites



Témoignages anonymes

« Un très bon accueil, une personne bien à l'écoute et qui prend le temps pour donner de bons conseils. »
« Efficacité et amabilité, la personne qui m'a accueilli m'a donné d'excellentes explications. »

ACTION 2

VOUS ÉVOLUEZ... NOUS AUSSI ! UN GUIDE DES SERVICES QUI VA À L'ESSENTIEL

Qui pourrait m'aider à développer la performance de mon entreprise ?
L'éco-conception ? Oui... mais... à qui pourrais-je m'adresser pour m'aider à me lancer ?

Comment trouver un apprenti ?

Quelles solutions pour trouver un financement ?

....

Et bien d'autres questions que chaque entrepreneur se pose au quotidien pour obtenir le conseil ou l'information qu'il cherche. Pour qu'à tout moment vous puissiez identifier et contacter l'interlocuteur qui pourra vous aider, nous avons édité en 2016 un nouveau « guide des services ».



ACTION 3

1^{ÈRE} VICTOIRES DES ENTREPRENEURS LANDAIS POUR METTRE EN LUMIÈRE L'INDUSTRIE DE DEMAIN

Le 30 Juin 2016, la CCI des Landes récompensait les initiatives des entrepreneurs landais qui feront l'industrie de demain et démontrent ainsi que les Landes sont une terre industrielle d'avenir.

Création d'entreprises, développement international, business innovant design, croissance d'activité, ressources humaines, développement durable et création de collectifs d'entreprises, 7 thématiques pour mettre en lumière la réussite entrepreneuriale landaise. Comme celle par exemple du groupe GASCOGNE BOIS et l'utilisation du design ou le développement à l'international avec IXXI Cosmetics qui valorise la richesse de la nature landaise à l'international.

Ce fut aussi l'occasion de récompenser des créateurs d'activité comme l'enseigne JACK'S BURGER qui en 4 ans d'existence a ouvert 15 établissements de restauration mais aussi des initiatives collectives comme le groupe « Made In Landes » qui vise la création d'un espace entièrement dédié aux produits manufacturés « Made In Landes ».

La 2^{ème} Édition des Victoires des Entrepreneurs Landais aura lieu en 2018.



En chiffres

350 dirigeants d'entreprises rassemblés pour fêter le dynamisme des entreprises landaises



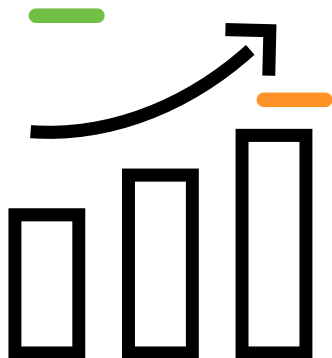
11 entreprises récompensées

ACTION 4

9^{ÈME} SEMAINE DES ENTREPRENEURS LANDAIS « GARDEZ UN TEMPS D'AVANCE »

Du 19 au 23 septembre 2016, les dirigeants se sont déplacés à Dax, Mont-de-Marsan, Saint-Pierre-du-Mont, Capbreton et Eugénie-les-Bains pour suivre des conférences qui les aideront à garder un temps d'avance !

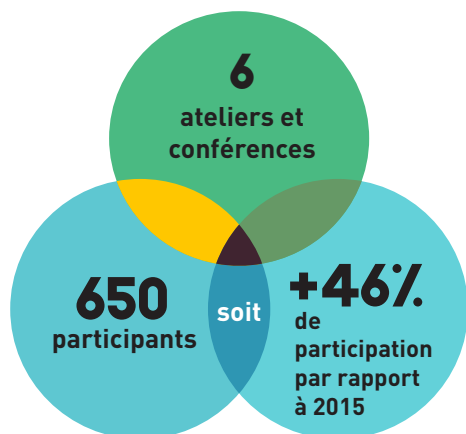
Au-delà de ces conférences-débats et des ateliers, cette semaine fut comme d'habitude une excellente occasion pour chaque responsable de rencontrer d'autres responsables d'entreprises pour échanger, construire son réseau et ainsi identifier les outils nécessaires pour faire face à ces évolutions indispensables qu'il faut anticiper.



ZOOM SUR LA SOIRÉE « RENCONTRES ENTREPRISES »

« DIRIGEANTS, RÉVÉLEZ LE COACH EN VOUS »

En partenariat avec Baskets Landes, le Stade montois et l'US Dax, les 3 clubs émérites de notre département, cette soirée qui a regroupé 360 invités a permis de montrer comment les lignes du sport et celles du management peuvent converger.



ENGAGEMENT 04/08

ÉVITER
LA SURENCHÈRE
COMMERCIALE,
PRÉSERVER
LES ÉQUILIBRES
DU COMMERCE

— ACTION 1

RENFORCER LES LIENS DE PROXIMITÉ AVEC LES CAFÉS COMMERCE, LES AUTRES ENTREPRISES ET LES ÉLUS

En 2016, nous n'avons pas voulu attendre que les commerçants viennent nous voir tant nous savons que c'est souvent compliqué de quitter sa boutique ou son point de vente. Nous sommes donc allés au contact des chefs d'entreprises le temps d'une journée, afin de mieux se connaître, échanger sur les problèmes rencontrés, écouter les besoins et ainsi être mieux en mesure d'apporter des solutions. Tout ceci au cours de 3 moments forts dans la journée :

- En tout début de matinée autour d'un café dans un bar avec les commerçants, restaurateurs et prestataires de services.
- Ensuite nous rendons visite aux chefs d'entreprises.
- Et en fin de journée, une rencontre avec les élus locaux est programmée pour aborder les enjeux du territoire.

En 2017, nous renouvelons l'opération.



Michel LABARTHE,
président de l'Association des Artisans
et Commerçants d'Hagetmau

« La CCI des Landes est présente à nos côtés dans l'animation de notre association comme par exemple lors du Café Commerce organisé en mars dernier à Hagetmau. Cette initiative nouvelle a permis de partager un café avec les commerçants de la ville, de mieux se connaître et d'aborder des sujets d'actualité concernant le commerce, d'échanger nos problématiques et de partager nos actions locales. »



14
cafés
commerces

312
entreprises
visitées



— ACTION 2

AIDER LES COMMERÇANTS À SÉCURISER LEUR ACTIVITÉ

Nous savons que l'insécurité est une préoccupation majeure tant chaque fois, même en étant bien assuré, « on y laisse des plumes ». Nous avons donc mis en place avec la Préfecture, la Gendarmerie et la Police un dispositif opérationnel « Vigie Entreprises 40 ». Il permet de prévenir très rapidement chaque commerçant se trouvant à proximité d'un autre commerce où ont été commis des délits, via la réception d'un SMS. 547 chefs d'entreprises ont adhéré à ce service offert par la CCI des Landes.

Inscription gratuite sur www.vigientreprises40.fr





ACTION 3

42 actions commerciales ont reçu le soutien financier de la CCI des Landes ce qui a permis la mise en œuvre de manifestations commerciales notamment durant les fêtes de fin d'année. Des opérations de marketing direct ou encore l'organisation de marchés nocturnes et de salons professionnels.

24 275 €

pour soutenir les opérations novatrices et fédératrices des unions commerciales landaises



ACTION 4

INCITER LES COMMERÇANTS LANDAIS À UTILISER LE MERCHANDISING POUR DÉVELOPPER LEUR COMMERCE

Mettre en scène son offre commerciale, optimiser ses linéaires et animer son espace de vente, c'est ce qu'ont mis en application pratique 18 commerçants landais au cours des sessions que nous avons proposées en 2016. Par des techniques de merchandising apprises et aussitôt mises en œuvre. Ainsi, ils ont pu mettre en scène leurs produits de manière optimale et doper leur chiffre d'affaires.



Blandine HEYBERGER,
Au Petit Paris, Peyrehorade

« J'ai beaucoup apprécié les conseils personnalisés sur mon point de vente avec une application directe et concrète puisque nous avons travaillé la mise en avant de mes produits dans mes vitrines. Les préconisations et astuces prodiguées m'ont été précieuses. »

ACTION 5

RENDRE SON COMMERCE ACCESSIBLE AUX PERSONNES À MOBILITÉ RÉDUITE N'EST PLUS UN CASSE-TÊTE !

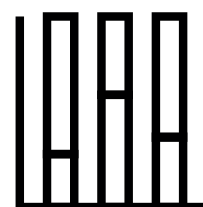
Vous avez besoin de rendre votre commerce accessible aux personnes à mobilité réduite ? Nous vous accompagnons pour mettre aux normes votre établissement depuis la rédaction du dossier d'Ad'Ap. Dans ce cadre nous ne nous contentons pas de rappeler les normes en vigueur mais de trouver avec vous des solutions alternatives ou de promouvoir des mesures de substitution.



46 dossiers Ad'Ap instruits et validés auprès de la Commission Départementale d'Accessibilité



Magali PANCAUT,
Restaurant « Chez Magali », Dax
« Mon dossier a été réalisé avec sérieux et suivi jusqu'à l'avis favorable de la sous-commission d'accessibilité. Le service Commerce est présent à chaque étape afin de défendre notre dossier et nous rassure face à une démarche qui nous semble très complexe au début. »



ENGAGEMENT

05/08

ENCOURAGER
LE DÉVELOPPEMENT
DES SERVICES
À L'ENTREPRISE
ET À LA PERSONNE



ACTION 1

ÊTRE PLUS PERFORMANT GRÂCE AU NUMÉRIQUE

L'économie se numérise de plus en plus : de nouveaux espaces pour faire du business apparaissent. Nous savons et pourtant nous ne connaissons pas toujours les champs du possible ; nous ne savons pas toujours par quoi commencer. Nous vous accompagnons pour identifier ce qui serait possible et pour conduire votre projet numérique.

- 5 ateliers «performance numérique» en 2016 pour se familiariser avec l'économie numérique : E-mailing – E-commerce en Union Européenne – Veille sur internet – Rédaction Web – Réseaux Sociaux... Ces sujets n'ont plus de secret pour les 150 entreprises landaises qui ont assisté à ces rendez-vous.
- Des conseils sur-mesure pour accompagner les entreprises dans la digitalisation de leur business : analyse des besoins, rédaction de cahiers des charges, recherche de prestataires répondant aux besoins, formation aux outils sur-mesure, ...

En 2016, 35 entreprises se sont appuyées sur la CCI des Landes pour améliorer leur stratégie web, intégrer de nouveaux usages et de nouveaux outils informatiques.



Jean-François BOURDET,
Aux Délices des Pains - Saint-Vincent de Tyrosse
« J'ai participé au Speed Business Meeting « 60 min pour rencontrer 20 experts » avec mon projet sur les réseaux sociaux en tête, l'entreprise Link-me m'a proposé une approche pertinente pour développer ma visibilité sur ma page Facebook et acquérir et fidéliser davantage de fans. Ce travail m'a permis de mieux cibler ma communication en local, privilégier du contenu enrichi de photos et vidéos, et mettre en place un jeu concours. »

Résultats

« **+62%**
de fans et plus de
30 commentaires
élogieux qui ont
émergé et alimenté
ma e-réputation. »



LA CLIC : LES PROFESSIONNELS LANDAIS DE LA COMMUNICATION ET DU NUMÉRIQUE

Ce réseau de 25 prestataires landais animé par la CCI des Landes se réunit régulièrement afin de promouvoir les usages des nouvelles technologies, de favoriser les réseaux d'affaires et de donner de la visibilité aux compétences landaises dans le numérique.



Laurent DAGUERRE,
Agence LIGHT – développement de progiciel CRM - Mont-de-Marsan
« Les rendez-vous de la CLIC, se sont des échanges concrets d'informations sur le marché et les clients ainsi que des partages d'expériences qui permettent de rester en phase avec la réalité du terrain. Cela donne une meilleure visibilité des besoins et demandes d'entreprises locales et des clients potentiels. »



EN 2016
+10 000
visiteurs



— ACTION 2

LA PLATEFORME IMMO-ENTREPRISES POUR UNE MISE EN RELATION DIRECTE DE L'OFFRE ET DE LA DEMANDE

L'immobilier d'entreprises est un marché peu structuré et qui manque de visibilité. La plateforme landes-immo-entreprises.fr lancée en 2012, présente plus de 250 offres de biens immobiliers dédiés aux commerces, bureaux, terrains et bâtiments industriels et met en relation les acteurs économiques du secteur et les clients. En partenariat avec 10 professionnels de l'immobilier et 15 collectivités territoriales du département, cet outil permet de favoriser l'implantation d'entreprises et de valoriser les zones d'activités du territoire landais.

— ACTION 3

INTÉGRER L'ÉCO-INNOVATION POUR GAGNER EN COMPÉTITIVITÉ

Aujourd'hui, chaque entrepreneur sait que les préoccupations environnementales ou sociétales sont suivies et prises en compte par les clients. Mais comment concrètement les mettre en œuvre dans nos entreprises ? La CCI des Landes poursuit son action dans le domaine de l'éco-conception avec un nouveau programme régional permettant aux entreprises d'intégrer ces enjeux pour en faire des sources d'innovation et de compétitivité, donc de marges.



LE BOOK ECO-CONCEPTION 2010-2016
Ce recueil d'expériences dans le domaine de l'éco-conception est un outil précieux pour identifier les bonnes pratiques. À télécharger sur le site internet de la CCI des Landes



CLUB QSE : UNE DIZAINE DE RESPONSABLES QSE ÉCHANGENT RÉGULIÈREMENT SUR LES MOYENS D'AMÉLIORATION DES PERFORMANCES DES SYSTÈMES DE MANAGEMENT QSE

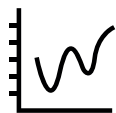
En 2016, le club a proposé une nouvelle formule de formation de 5 jours qui a permis aux participants de renforcer leurs compétences sur la mise à jour des normes ISO 9001 et 14001, l'éco-conception, la veille réglementaire... Une nouvelle session de ce club est proposée pour 2017.



Vincent LACOULOUMERE,
Responsable QSE - COTRELEC - Mont-de-Marsan
« La connaissance d'outils performants, la veille, l'échange de bonnes pratiques avec d'autres responsables QSE, la formation sur les évolutions... sont des éléments essentiels pour maintenir et enrichir notre politique QSE. En charge d'un système intégré qualité, sécurité et environnement certifié, ce club est pour moi une source importante d'informations et d'échanges sur l'ensemble de ces points dans un cadre convivial. »

ENGAGEMENT 06 / 08

PROMOUVOIR
LES FILIÈRES INDUSTRIELLES,
LES ACTIVITÉS
DU BÂTIMENT
ET TRAVAUX PUBLICS,
ET PARTICIPER AU
DÉVELOPPEMENT
INTERNATIONAL
DES ENTREPRISES



ACTION 1

AGROLANDES POURSUIT SON DÉVELOPPEMENT

2016 fut l'année de la confirmation pour le GIP AGROLANDES et la CCI des Landes a poursuivi son travail auprès des entreprises.

Ainsi, après la constitution de l'association AGROLANDES Entreprises en septembre 2015, s'en est suivie, en mars 2016, son entrée officielle au capital du GIP à hauteur de 25 % soit 250 000 €. Ce travail de collecte de fonds est le fruit de l'association AAE et de la CCI des Landes. D'autre part, le partenariat AGROLANDES / CCI des Landes s'est poursuivi tout au long de l'année 2016, suite à l'arrivée du Directeur du GIP. Un programme de Matinales dites « AGROLANDES » a été mené sur la fin de l'année 2016 portant sur des sujets comme la conservation par haute pression ou l'utilisation d'une ERP dans les industries agroalimentaires.



ACTION 2

LA STRATÉGIE D'EFFICACITÉ ÉNERGÉTIQUE AU SERVICE DE LA COMPÉTITIVITÉ DES ENTREPRISES

Nous sommes tous à la recherche d'économies qui ne touchent pas notre compétitivité pour améliorer nos marges et ainsi trouver de nouveaux relais de croissance. Le compte « énergies » en fait partie. C'est pourquoi nous accompagnons les entreprises à la recherche de performance énergétique. En venant directement dans votre entreprise pour détecter les premières pistes d'économie d'énergie et en apportant les conseils adaptés à l'optimisation des contrats d'énergie, nous vous aidons à faire les bons choix.

Pour aller plus loin encore, nous réalisons également des plans d'actions détaillés sur-mesure et pour les entreprises les plus avancées, un accompagnement dans la mise en œuvre des préconisations.



Pascal BOUCHET,
FERTINAGRO - MISSON

« Nos consommations énergétiques sont une part importante de nos charges. La formation DEREFEI nous a permis de mettre en place une démarche d'optimisation de nos consommations qui soit structurée et cohérente avec nos enjeux énergétiques. Nous débutons logiquement cette démarche par une amélioration de notre suivi énergétique. Nous avons ainsi identifié différents indicateurs de performance énergétique que nous utilisons pour suivre notre performance et sensibiliser les salariés à l'efficacité énergétique. Nos projets sont maintenant orientés pour l'installation de sous-compteurs vapeur et dans la recherche d'actions d'amélioration. »

30 visites de conseil

15 études énergie

2 accompagnements à la mise en œuvre

11 participants à la formation Devenir Référent Énergie



Une des clefs de la réussite de l'amélioration de votre performance énergétique est l'identification d'un référent Énergie. La CCI des Landes vous propose une formation de 3 jours pour devenir référent Énergie et apprendre à utiliser les outils existants pour une gestion efficace de l'énergie dans votre entreprise.

Contact
Benjamin FAY
05 58 90 95 04
benjamin.fay@landes.cci.fr



Romain DUMEAU,
le club des marques
service export

« " L'audit Export " de notre entreprise effectué par CCI des Landes International Aquitaine et sa conseillère pour le département des Landes, Catherine Fredon, nous a permis d'identifier nos lacunes administratives et marketing mais également d'avoir un œil plus critique sur la structure de notre chiffre d'affaires et ainsi de mieux redéfinir nos objectifs à l'international.

De plus, l'utilisation de l'outil " Business Plan " de la CCI des Landes nous a apporté une méthodologie dans la définition de nos projets futurs et leur réalisation. »

ACTION 3

ÊTRE LE PARTENAIRE CLÉ DE LA RÉUSSITE À L'INTERNATIONAL

En 2016 nous avons proposé 3 nouvelles prestations pour les entreprises qui souhaitent se développer à l'international :

- **Le Ciblé'Export** : l'objectif est de transmettre une méthodologie pour que l'entreprise soit pleinement autonome. Durant cet accompagnement de 18 mois, l'entreprise est véritablement coachée par son référent et bénéficie de l'ensemble des outils CCI des Landes International.
- **L'audit réglementaire** : il s'agit d'identifier les besoins de mise en conformité d'un produit donné en vue de sa commercialisation à l'international. L'objectif est de permettre à l'entreprise d'intégrer les exigences réglementaires au plus tôt.
- **La relecture de contrat** : en identifiant les risques que comporte le contrat international, l'entreprise peut intégrer les opportunités d'amélioration dès la phase de négociation.

Parallèlement, de nombreuses manifestations collectives telles que les réunions d'information sur les marchés, les techniques du commerce international, les formations gestion des risques à l'international, les missions à l'étranger, ont été mises en œuvre cette année notamment dans le secteur de la santé. Le club export et l'animation du groupement d'entreprises Urbaquaine, se sont poursuivis pour accompagner les entreprises dans la durée.



Temps fort 2016 : La rencontre d'acheteurs North : buy Southwest !

Les 17 et 18 novembre, en marge de l'opération Bordeaux S.O GOOD, 120 entreprises des filières agroalimentaires et vins & spiritueux de Nouvelle-Aquitaine ont rencontré des acheteurs d'Europe du Nord dans le but de développer des courants d'affaires.

493 Rendez-vous organisés en 2 jours !

Sans compter les prises de contact informelles des entreprises.

8/10

Taux de satisfaction des entreprises.

+90%

d'entre-elles sont prêtes à renouveler l'expérience !



Jean FONE-TCHOURA,
Directeur général, Technopôle
DOMOLANDES, St Geours-de-
Maremne (40)

« En 2016, la CCI des Landes a permis à la technopôle de la construction durable DOMOLANDES de prospecter dans le Grand Sud-Ouest des futurs utilisateurs de son Espace Construction Virtuelle : architectes, bureaux d'études, infographistes, illustrateurs 3D, géomètres experts, archéologues, académiques, communicants... »

ACTION 4

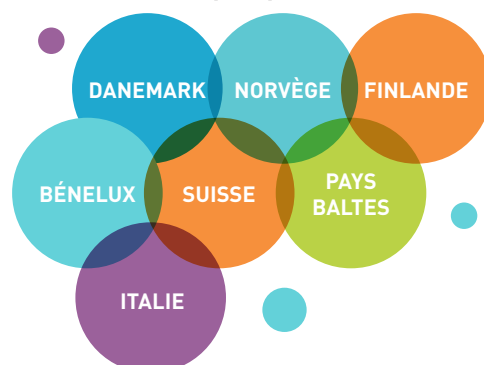
PROMOUVOIR LES FILIÈRES INDUSTRIELLES ET LEUR DÉVELOPPEMENT INTERNATIONAL

En 2016, nous avons permis à des industriels landais d'identifier de nouveaux marchés. En privilégiant des filières à forte valeur ajoutée (numérique, cosmétique, nutraceutique, chimie de spécialité, arômes & fragrances...) sur des zones géographiques en forte croissance. Nous avons ainsi conduit ces industriels à diversifier leur activité tout en progressant dans la valorisation des ressources naturelles locales qui font la richesse du département.

Cette année a été également l'occasion pour la CCI des Landes de renforcer son partenariat avec le réseau Enterprise Europe Network de la Commission Européenne, lui donnant ainsi accès à des dizaines de milliers d'opportunités d'affaires dans plus de 60 pays afin d'en faire bénéficier les entreprises landaises.



7 nouvelles destinations d'affaires prospectées en 2016



ENGAGEMENT 07/08

SOUTENIR
LE THERMALISME,
L'HÔTELLERIE,
LA HPA
ET LA RESTAURATION

ACTION I

FORMATION AU YIELD MANAGEMENT POUR LES HÔTELIERS INDÉPENDANTS

Accompagner les professionnels du tourisme : toujours notre cœur de métier

Que cela soit sur des questions réglementaires, de positionnement sur le marché, sur des questions de gestion, de reprise d'entreprises touristiques, le service tourisme a accompagné 80 entreprises en 2016. 60 ont bénéficié d'une visite sur site.

NOUVEAUTÉ 2016 : 7 hôteliers indépendants formés au yield management

L'optimisation des ventes des chambres d'hôtels par une gestion de yield management n'est pas réservée aux grandes chaînes hôtelières. La preuve, 7 hôteliers indépendants se sont formés pendant 2 jours à Parentis à cette technique de gestion et ont été accompagnés par le service tourisme *a posteriori* dans sa mise en œuvre dans l'entreprise. Possibilité de monter un groupe en 2017 pour les hôtels et les campings volontaires.

Contact

Frédérique CHARPENEL

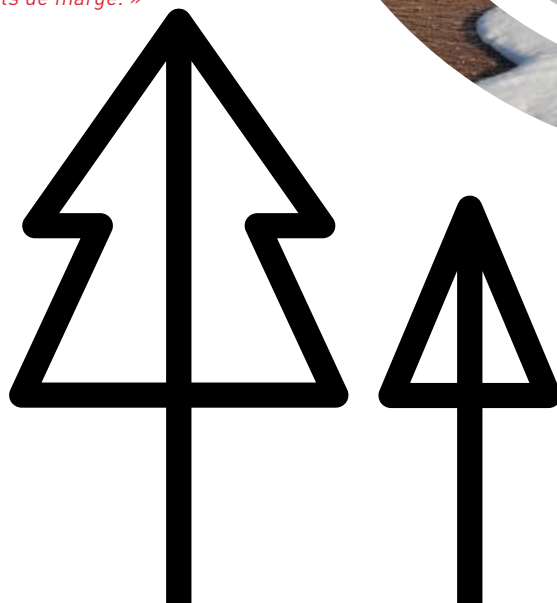
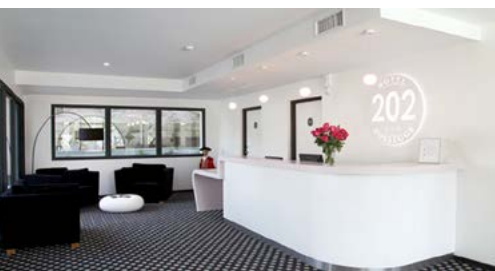
05 58 90 42 98

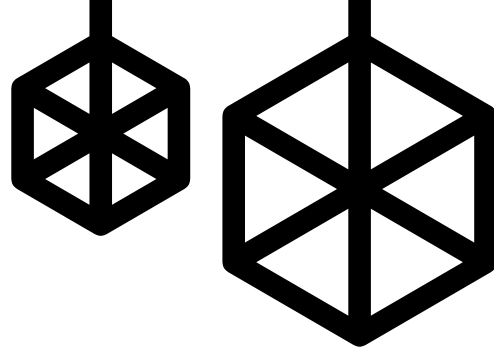
frederique.charpenel@landes.cci.fr



Lisa MARTINEZ,
le Hype hôtel, Biscarrosse

« Ces deux jours de formation et le suivi opérationnel réalisé par Frédérique m'ont permis de mettre en place cette gestion dans mon établissement pour la saison 2017. Prévoir, réagir en fonction de l'offre et la demande, c'est ce que font toutes les chaînes. J'ai appris comment adapter cette gestion à mon petit établissement avec l'objectif de gagner des points de marge. »





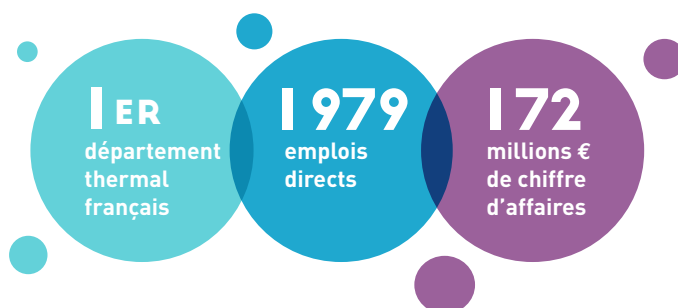
— ACTION 2

L'OBSERVATOIRE DU THERMALISME DONNE LA VISION DU MARCHÉ LANDAIS AVEC UNE NOUVELLE ÉTUDE 2016

La CCI des Landes a été sollicitée en 2016 par les professionnels du thermalisme pour reconduire l'étude de l'impact de l'activité thermique dans l'économie initiée en 2005 et dont une première réévaluation avait été faite en 2009.

Le travail d'analyse et d'enquêtes mené depuis le printemps a confirmé la réalité de l'impact réel de l'activité thermique sur l'économie marchande du département.

- Avec 72 493 curistes soignés en 2015, le département des Landes reste le 1^{er} département thermal français loin devant l'Hérault (65 033) et la Savoie (46 646).
- L'activité thermique génère 172 millions d'€ de ressources pour le territoire.
- L'activité thermique génère 1 979 emplois directs soit 15 % de l'emploi total de la zone thermique.



— ACTION 3

PROGRESSER ENCORE AVEC L'ACCOMPAGNEMENT AU CLASSEMENT

Le classement en étoiles est valable 5 ans. Parce qu'en 5 ans, bon nombre de professionnels ont réalisé des travaux de rénovation, le service tourisme de la CCI des Landes propose aux professionnels d'étudier avec eux l'opportunité ou non de demander un classement supérieur au regard du projet du chef d'entreprise, de son environnement concurrentiel et des attentes des clients.

3 hôtels et 4 campings ont bénéficié de cette prestation en 2016.



Bernadette BARRÈRE,

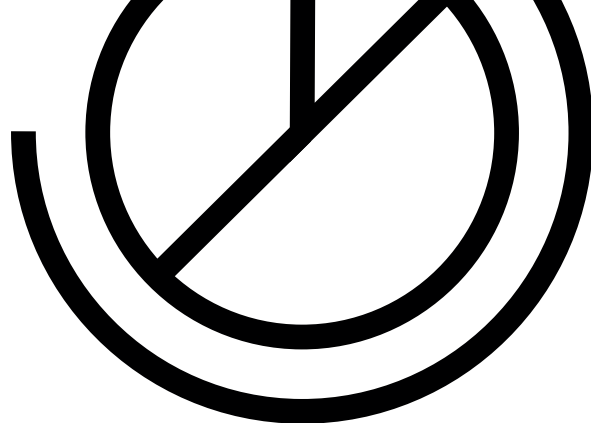
camping Saint-Martin à Moliets

« Frédérique s'est rendue sur le camping et a réalisé un pré-audit exhaustif. Nous lui avons demandé de nous pré-auditer sur un niveau 4 et 5 étoiles. Au regard de ce pré-audit et des échanges que nous avons eus lors du débriefing, nous savons sur quelles lignes axer le développement de nos infrastructures pour franchir un cap dans notre classement. »



ENGAGEMENT 08/08

FAVORISER
LA CRÉATION
ET LA REPRISE
D'ACTIVITÉ



ACTION 1

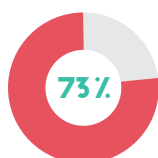
ACCOMPAGNEMENT SUR-MESURE DES PORTEURS DE PROJETS

La création et la reprise d'activités est une de nos priorités. C'est la raison pour laquelle nous proposons un accompagnement sur-mesure et pas globalisé par exemple pour un groupe de porteurs de projets. Parce que chaque projet est unique.

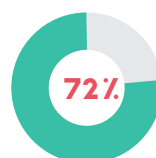
EN 2016, 1 235 PORTEURS DE PROJETS ONT BÉNÉFICIÉ DE :

- Réunions d'informations
- Rendez-vous conseils-crétion/reprise sur nos 4 sites
- Passeports Entreprendre et accès au réseau de partenaires
- Accompagnement à la recherche de financements
- Formations « 5 jours pour Entreprendre »
- Prêts d'honneur
- Accompagnement sur 3 ans
- Formations en gestion et pilotage d'entreprises

AU FINAL, 233 PROJETS ONT ÉTÉ CONCRÉTISÉS EN 2016



d'entreprises
créées et
pérennisées
après 3 ans



de clients
« satisfaits »
pour l'ensemble
des prestations

ACTION 2

SOUTIEN AUX JEUNES ENTREPRISES POUR DÉVELOPPER LEURS PROJETS

Une fois lancés, nous accompagnons les jeunes créateurs pour le développement de leur activité : mise en réseau, compétences des services mises à leur disposition pour faire avancer leur business.

LE CLUB DES CRÉATEURS ET REPRENEURS

En 2016, 200 participants ont profité de ces rendez-vous pour partager leurs expériences et bonnes pratiques sur :

- La formation du chef d'entreprise
- Le financement du développement
- La démarche commerciale
- La gestion opérationnelle
- Les réseaux sociaux
- Speed business meeting



CLUB DES
CRÉATEURS



ACTION 3

FAVORISER LA TRANSMISSION D'ENTREPRISE

En raison de notre connaissance du tissu économique landais, nous sommes l'interlocuteur privilégié en matière de cession/reprise d'entreprise. Notre accompagnement est basé sur une approche personnalisée portée par des experts reconnus dans ce domaine. Chaque année nous accompagnons avec succès des dizaines de cessions/transmissions.

5 PETITS-DÉJEUNERS POUR TOUT SAVOIR DE LA TRANSMISSION-REPRISE D'ENTREPRISES

Tour de France de
la Transmission
d'Entreprise
Mont-de-Marsan
le 11 février

La fiscalité en
matière de cession,
transmission
d'entreprise
Mont-de-Marsan
le 17 mars

Cédant : Comment
trouver un
acquéreur pour
votre société ?
Dax
le 16 juin

Le financement
de la reprise
Dax
le 15 septembre

Le Capital
Immatériel et
la Transmission
d'Entreprise
Mont-de-Marsan
le 24 novembre

Concrètement, la transmission-reprise d'entreprise en 2016 c'est :

80

visites de
sensibilisation
à la préparation
de la transmission

20

nouvelles
annonces de
transmission
publiées

8

prestations
« confiance
transmission »

4

accompagnements
repreneurs

78%

de clients
« très satisfaits »
pour l'ensemble
des prestations

9%

des cessions
avec un cédant
accompagnées par
la CCI des Landes



Jacques BAYLE,

« Je prépare mon départ depuis plus d'un an, avec un objectif : assurer à mes collaborateurs la continuité de l'entreprise et la pérennité de leurs emplois, ce qui me tient à cœur. J'ai donc pris contact avec la CCI des Landes afin de trouver un repreneur sérieux, qui connaisse le métier, fasse vivre et prospérer l'entreprise.

Ce regard extérieur m'a beaucoup rassuré et m'a permis de mieux évaluer la valeur et le potentiel de ma société. Cette relation de confiance et le sérieux des propositions de reprise qui m'ont été faites, m'ont permis de rencontrer la bonne personne à laquelle je m'apprête à confier les rênes de mon entreprise en toute sérénité. »



ACTION 4

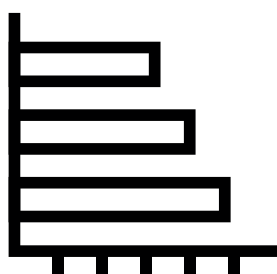
FAÎTES DE LA CRÉATION D'ENTREPRISE

Pour sa 20^{ème} édition, la « Faîtes de création et reprise d'entreprise » a réuni 392 participants à Biscarrosse, Dax, Mont-de-Marsan et Ondres. Ils ont pu échanger sur leur projet de manière individuelle avec plus de 40 experts. Que ce soit sur les espaces conseil ou lors des ateliers en continu, les porteurs de projets landais ont répondu présent pour ce rendez-vous annuel.

En chiffres

Espace conseil : **648** contacts pris

Note de satisfaction des visiteurs : **8,4/10**



ENGAGEMENT 08/08

DÉVELOPPER
DES ÉCOLES
INNOVANTES

ACTION 1

L'ESML RENFORCE ENCORE SES LIENS AVEC LES ENTREPRISES LANDAISES

Création de 2 nouveaux diplômes Bac + 3 en 2016

Pour permettre aux étudiants titulaires d'un Bac + 2 « Assistant manager Tourisme Hôtellerie Restauration » de poursuivre leur cursus et répondre aux besoins du marché landais, l'École Supérieure de Management des Landes a créé en 2016 un Bachelor « Responsable d'un centre de profit Tourisme Hôtellerie Restauration ». Dès la rentrée 2016, 8 étudiants étaient inscrits dans ce nouveau parcours.

L'année 2016 a également vu la création d'un 2^{ème} BAC+3 spécialisé quant à lui en ressources humaines pour les TPE et PME. Il donne accès au titre de « Responsable en gestion des relations sociales ». La 1^{ère} promotion de septembre 2016 a accueilli 15 nouveaux étudiants. Tous ces diplômes sont inscrits au RNCP (Registre National des Certifications Professionnelle).

Une équipe renforcée au niveau des relations entreprises pour un meilleur suivi des étudiants et un rapprochement fort des compétences des étudiants et de la demande des entreprises landaises.



Florent CASQUERO,
BAC + 3 Responsable en gestion des relations sociales en alternance dans l'entreprise BIOLANDES à LE SEN.

« Quand je suis arrivé dans cette école j'avais d'énormes attentes et notamment celle d'obtenir un diplôme qui répondrait à un besoin des entreprises.

L'équipe chargée des relations d'entreprises est très à l'écoute, elle m'a aidé à trouver l'entreprise chez qui je suis en alternance et m'a accompagné tout au long de ma formation.

J'ai trouvé à l'ESML des formateurs impliqués et vraiment connectés avec le monde de l'entreprise. Je me rends compte tous les jours chez Biolandes que j'ai appris à l'ESML les bases d'un parcours qui s'annonce passionnant ! »

ACTION 2

DES FORMATIONS INNOVANTES À L'ESDL

Un nouveau mastère Food Design & Arts de vivre

L'École Supérieure de Design des Landes a créé en 2016, une nouvelle formation Bac+5 afin de développer l'innovation dans les domaines de la gastronomie et du tourisme.

Avec cette formation, l'ESDL s'inscrit pleinement dans son territoire à fortes valeurs identitaires, caractérisé par la présence de nombreuses entreprises de l'agroalimentaire, de la gastronomie et du tourisme. L'ESDL compte ainsi répondre au besoin grandissant des professionnels de ces secteurs d'être accompagnés par des designers spécialisés pour valoriser au mieux leurs produits et contribuer à leur commercialisation.



Dona-Lou & Charline,
1^{ère} année Mastère Food Design & Arts de vivre

« Pour nous, c'était une évidence de poursuivre ce nouveau Mastère car il y a un fort potentiel en termes de débouchés et de projets design à l'international. D'ailleurs nous partons au Canada au mois de mars. »



IMMERSION DANS LE MARCHÉ ET SES EXIGENCES AVEC LES WORKSHOPS

Des workshops et ateliers ont été organisés en 2016 avec des entreprises landaises sur des sujets concrets qui verront le jour très bientôt.

WORKSHOP ESDL/GROUPE GASCOGNE

Afin de travailler sur la création de nouveaux produits à partir du bois de pin des Landes, un workshop a été mis en place avec les étudiants de la 1^{ère} à la 5^{ème} année. Durant une semaine, ils ont planché sur des propositions innovantes de nouveaux produits avant de présenter leurs produits devant un jury qui a élu le gagnant.

WORKSHOP ESDL/CRÉDIT AGRICOLE D'AQUITAINE

90 étudiants ont travaillé pendant 5 jours sur le réaménagement de 300 m² d'espace d'accueil du site d'Aire-sur-l'Adour.

Une excellente opportunité de mixer différentes promotions pour créer un esprit d'équipe et leur faire vivre une expérience inédite.

L'équipe lauréate aura la chance de voir son projet réalisé.

Inauguration prévue courant 2017.



En 2016, l'École Supérieure de Design des Landes a ouvert son capital à de nouveaux financeurs et partenaires afin d'accompagner son développement national et international. Les CCI Bordeaux Gironde, Pau Béarn, Bayonne Pays Basque, Nouvelle-Aquitaine, le Conseil départemental des Landes et Mont-de-Marsan Agglomération se sont ainsi associés à la CCI des Landes. Le Conseil régional Nouvelle-Aquitaine et la Caisse des Dépôts et Consignations les ont rejoints pour financer les bâtiments de la future École qui ouvrira en septembre 2017.



VERS UN NOUVEAU CAMPUS

En 2017, l'ESDL et l'ESML s'installeront dans de nouveaux locaux à Mont-de-Marsan. La 1^{ère} pierre a été posée le vendredi 4 novembre 2016. Plus de 200 étudiants y seront accueillis pour la rentrée 2017.



ENGAGEMENT 08/08

DÉVELOPPER
DES FORMATIONS
INNOVANTES

ACTION 1

UNE APPROCHE PERSONNALISÉE POUR QUE CHACUN PUISSE ÊTRE ACCOMPAGNÉ SELON SES BESOINS

C'est parce que la CCI des Landes a la volonté d'être proche des entrepreneurs landais, à l'écoute des besoins de chacun pour trouver la formation adaptée à leurs besoins que nous proposons des formations sur-mesure.

Directement dans les locaux de l'entreprise ou dans les locaux de la CCI des Landes à Dax, Mont-de-Marsan ou Biscarrosse, nos parcours de formation s'adaptent à chaque métier et à chaque profil (débutant, intermédiaire, expert).



Le calendrier des formations est sur formationccilandes.fr
Pour une formation sur mesure, il suffit de contacter le service formation : formation@landes.cci.fr - Tel : 05 58 05 44 69

PLUS D'INFOS
formationccilandes.fr



Cave ADORNEO,
Saint-Pierre-du-Mont

« Nous avons fait appel au service Formation de la CCI des Landes pour améliorer nos compétences en matière de gestion, mais aussi sur des aspects plus techniques comme le référencement naturel ou l'utilisation de Photoshop. Cette année dans le cadre de l'ouverture de notre nouvel espace de vente, nous avons à nouveau pu bénéficier de cette expertise. Au final, ces formations et cet accompagnement individualisé furent d'une grande valeur. »



Sylvie GOURDET,
Camping Les Rives de L'Adour Saint-Sever

« Nous avons apprécié la démarche de la CCI des Landes qui nous a contacté pour nous proposer différentes possibilités d'accompagnement lorsque nous avons repris le camping. En 2016, nous avons suivi des formations secourisme, gestion des paies, utilisation des réseaux sociaux qui se sont déroulées sur notre site. C'est un véritable confort de travail. Une fois les formations terminées, notre contact à la CCI des Landes est toujours là pour nous donner ses conseils avisés. C'est rassurant pour des entrepreneurs comme nous nouvellement arrivés dans la région. »

ACTION 2

GAGNER DU TEMPS AVEC LA FORMATION À DISTANCE

De plus en plus de méthodes, de techniques à intégrer... et de moins en moins de temps...

En 2016, la CCI des Landes a développé son offre de formation à distance :

e-learning tutoré, cours particulier à distance, ... notre offre s'adapte à vos contraintes.

En chiffres

21711 heures stagiaires = +15% par rapport à 2015
94% des stagiaires sont satisfaits de leur formation



EN 2016, DE NOUVELLES ENTREPRISES ONT FAIT CONFIANCE À LA CCI DES LANDES POUR ORGANISER LEURS ÉVÉNEMENTS

Les locaux du Centre de Conférences et de Séminaires de Mont de Marsan et ceux de l'antenne de Dax ont été imaginés pour favoriser vos rencontres professionnelles, avec un seul objectif : répondre de la manière la plus personnalisée qui soit à vos besoins. Organiser avec vous, pour vous, selon vous, votre séminaire, vos réunions, vos présentations produits, avec des prestataires référencés par nos soins est notre engagement. Nos prestations débutent là où commencent vos attentes.

En chiffres

30 clients nous ont fait confiance pour organiser leurs événements en 2016
1570 personnes accueillies dans nos structures



Thierry MAGNES,

Chambre interdépartementale des Notaires Hautes-Pyrénées, Pyrénées-Atlantiques, Landes a organisé en 2016 son assemblée générale ainsi que des formations dans les structures de la CCI des Landes.

« Avec la CCI des Landes, nous avons trouvé le partenaire idéal pour l'organisation de nos formations départementales pour les notaires landais. Lorsque nous avons un grand nombre de participants, nous privilégions l'auditorium de Mont-de-Marsan, parfaitement adapté pour accueillir 170 personnes et très bien équipé. C'est dans le salon contigu à cet auditorium que la CCI des Landes a organisé un cocktail déjeunatoire pour un très bon rapport qualité/prix. Pour nos formations, avec un nombre plus restreint en participants, nous avons retenu la CCI des Landes à Dax, qui nous a donné le même niveau de satisfaction. »



9 BELLES RÉUSSITES FINANCIÉES EN 2016

La plateforme de financement participatif Bulbinlandes.fr, lancée fin 2015 en partenariat avec Bulb-in-town, a permis d'offrir à 9 porteurs de projets landais l'opportunité de donner vie à leur projets. Avec Bulb in Landes, c'est tout le territoire qui, collectivement, soutien l'entrepreneuriat landais !

La réserve Bar à vin caviste

MONT-DE-MARSAN

OBJECTIF : 7 000 €
OBTENU : 9 600 €

Huilerie Oléandes

MUGRON

OBJECTIF : 12 000 €
OBTENU : 14 480 €

Switch on

CAPBRETON

OBJECTIF : 2 000 €
OBTENU : 2 600 €

Mon épicerie mon village

MOUSTEY

OBJECTIF : 3 000 €
OBTENU : 5 250 €

Voca folies

AIRE-SUR-L'ADOUR

OBJECTIF : 3 000 €
OBTENU : 4 001 €

Esprit country

CASTETS

OBJECTIF : 2 500 €
OBTENU : 2 550 €

Thérapie énergétique modelage corporel

SANGUINET

OBJECTIF : 3 000 €
OBTENU : 5 340 €

Happy-cats.fr

LABENNE

OBJECTIF : 1 500 €
OBTENU : 1 570 €

Stef Paysages

GELOUX

OBJECTIF : 1 000 €
OBTENU : 1 100 €

Pour participer au financement des projets landais ou proposer votre projet sur la plateforme de crowdfunding, rendez-vous sur :

PLUS D'INFOS
bulbinlandes.fr



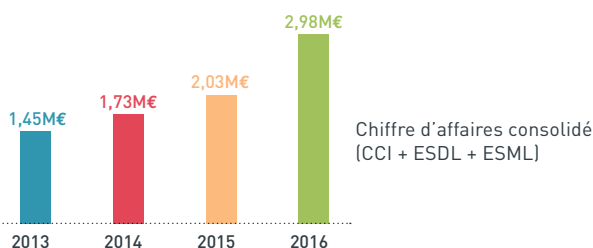
TOUS LES CHIFFRES DE L'ANNÉE 2016 DE LA CCI DES LANDES



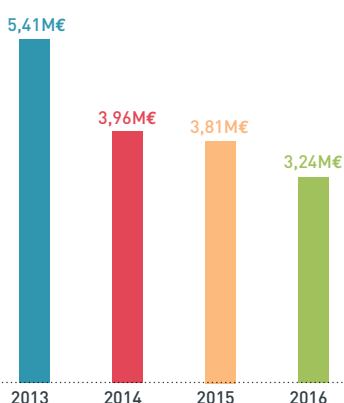
De 2013 à 2015, le chiffre d'affaires de la CCI des Landes a progressé de plus de 40% et cette évolution favorable est à mettre au crédit du développement de la politique commerciale de la CCI des Landes, initiée fin 2013, ainsi qu'aux efforts des services qui ont mené un travail approfondi de réactualisation de leur portefeuille d'activité et de communication de leurs prestations. En 2016, le chiffre d'affaires consolidé de la CCI des Landes et de ses Écoles (ESDL et ESML) atteint 2,98 M€.

Dans le même temps, cette progression du chiffre d'affaires engendre une diminution de la dépendance de la CCI des Landes vis-à-vis de la ressource fiscale, qui passe de 74,80 % en 2013 à 54,81% en 2016, soit une baisse de près de 20% en quatre ans.

ÉVOLUTION DU CHIFFRE D'AFFAIRES DEPUIS 2013



ÉVOLUTION DE LA RESSOURCE FISCALE DEPUIS 2013



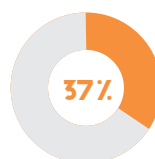
RESSOURCES HUMAINES

46 COLLABORATEURS



70% FEMMES 30% HOMMES

63% sont cadres
22% sont agents
de maîtrise
ou techniciens
15% sont employés

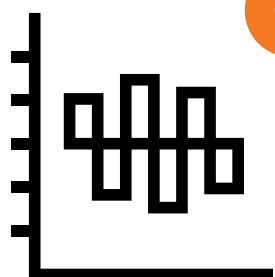


des
collaborateurs
ont suivi une
formation
en 2016.



85 ENSEIGNANTS ASSOCIÉS

Formation continue de la Chambre de Commerce et d'Industrie des Landes,
École Supérieure de Design des Landes et École Supérieure de Management des Landes.



6

7

8

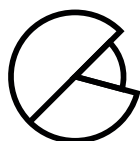
9



LE COMPTE DE RÉSULTAT 2016

PRODUIT		CHARGES	
Chiffre d'affaires	1,70	Achats et charges externes	2,06
TACET	3,24	Impôts et taxes	0,23
Subventions perçues	0,14	Charges de personnel mis à disposition	2,82
Produits financiers	0	Charges financières	0,03
Produits exceptionnels	0,25	Charges exceptionnelles	0,98
Reprise sur provisions et transfert de charges	0,58	Dotation aux amortissements	0,55
		Résultat net bénéficiaire	0,21
TOTAL en millions d'euros	5,91	TOTAL en millions d'euros	5,91

BILAN 2016



ACTIF		PASSIF	
Actif net immobilisé	5,27	Capitaux propres	4,47
Actif circulant	1,16	Dont résultat	0,21
Trésorerie	1,32	Provisions	1,54
		Emprunts et dettes à moyen et long termes	0,76
		Autres dettes	0,98
TOTAL en millions d'euros	7,75	TOTAL en millions d'euros	7,75



BILAN CONSOLIDÉ 2016

ACTIF		PASSIF	
Actif net immobilisé	5,83	Capitaux propres	7,12
Actif circulant	1,69	Dont résultat	0,34
Trésorerie	3,77	Provisions	1,56
		Emprunts et dettes à moyen et long termes	0,92
		Autres dettes	1,69
TOTAL en millions d'euros	11,29	TOTAL en millions d'euros	11,29

Inclus : la SAS ESML, l'EESC ESDL, les associations CIACL et Initiatives Landes, la SCI CCIL

ACTIVITÉS DES COMMISSIONS EN 2016

Commission des finances, présidée par Michel Larrouquis :

📅 **10 mars 2016 : Analyse des comptes exécutés de l'année 2015**

Levée de fonds de l'EESC- ESDL et résultats de l'appel d'offres de rénovation des bâtiments.

📅 **18 octobre : Examen du budget primitif 2017**

Commission consultative des marchés publics, présidée par Patrick Boulouis :

📅 **10 et 21 mars : Analyse des offres** du marché d'Aménagement des locaux pour l'École Supérieure de Design et l'École Supérieure de Management des Landes à Mont-de-Marsan.

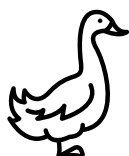


2017 EN ACTIONS !

L'année 2017 nous mobilise autour des 10 nouveaux engagements du mandat 2017-2022. De nouvelles actions voient le jour en ce 1^{er} semestre 2017 pour répondre encore et toujours aux attentes des entrepreneurs landais et porter haut l'économie de notre département.

ENGAGEMENT

01



Représenter les intérêts des entrepreneurs landais auprès de l'État et favoriser leur dialogue avec les collectivités territoriales.

- **Défendre l'intérêt des entreprises de transformation au moment de la crise majeure de l'épizootie aviaire.**
- **Représenter les intérêts des entreprises au sein des structures décisionnaires type Conseil départemental de l'environnement, des risques sanitaires et technologiques ou Commission départementale des impôts directs et des taxes sur le chiffre d'affaires.**

ENGAGEMENT

02

Poursuivre le lobbying en faveur du financement de la LGV au sud de Bordeaux et susciter la couverture d'un réseau très haut débit d'accès à internet pour l'ensemble des Landes.

- **Participer activement aux événements liés à l'arrivée de la LGV à Bordeaux en juillet 2017 pour rappeler que c'est le prolongement appelé « Grand Projet du Sud-Ouest » qui nous rassemble et nous motive à nous landais et cela depuis 2005.**



ENGAGEMENT

03

Développer la compétitivité numérique des entreprises landaises et l'économie circulaire.

- **Densifier les ateliers numériques, l'accompagnement à la transition numérique et promouvoir le programme Usine du Futur.**
- **Renforcer les accompagnements à l'éco-innovation et la valorisation ou les réutilisations des rebus.**

ENGAGEMENT

04

Renforcer l'accès des entreprises commerciales et des prestataires de services aux nouvelles technologies, aider les unions de commerçants artisans et reconquérir les centres-villes et les centres bourgs commerciaux.

- **Ateliers et formations sur l'utilisation commerciale des réseaux sociaux et des outils numériques.**
- **7^e édition des Trophées des Commerçants et artisans landais.**

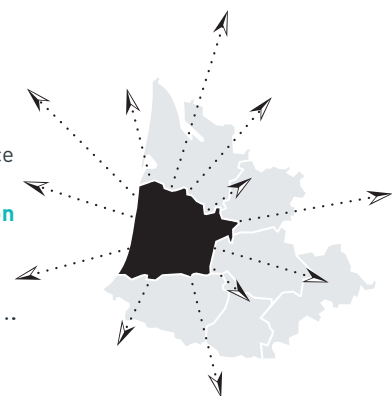


ENGAGEMENT

05

Promouvoir l'ensemble des filières industrielles ainsi que le label Origine France Garantie, soutenir le bâtiment et les travaux publics.

- Recherche d'investisseurs pour les projets industriels landais et prospection clients à l'international.
- Promotion de l'offre Landes à l'échelon national et international.



ENGAGEMENT

06

Accompagner les défis des professionnels du thermalisme, de l'industrie hôtelière et de plein air, de la restauration et renforcer le tourisme intérieur des Landes.

- Accompagner les professionnels de la restauration dans la gestion de leur carte comme outil de rentabilité et les gestionnaires de campings dans l'intégration du « yield management ».

ENGAGEMENT

07

Stimuler la création et la reprise d'entreprises, rechercher des opportunités de marchés et d'implantation à l'international, informer et assister les entreprises en difficulté.

- Petits déjeuners sur le financement de l'entreprise et formations jeunes entreprises (marketing, communication,...).
- Mise en place des prêts à la croissance d'Initiative Landes pour permettre aux entreprises de poursuivre leur développement à moyen terme.
- Développement des formations pour les jeunes entreprises.

ENGAGEMENT

08

Encourager les réseaux d'affaires et faciliter la rencontre des entrepreneurs landais.

- Favoriser les circuits courts et le business local.
- 10^e édition de la Semaine des Entrepreneurs Landais.

ENGAGEMENT

09

Offrir des formations sur-mesure aux entreprises de toutes tailles, soutenir la formation par l'alternance et l'apprentissage, former de jeunes professionnels à des emplois innovants avec les Écoles de design et de management de la CCI des Landes.

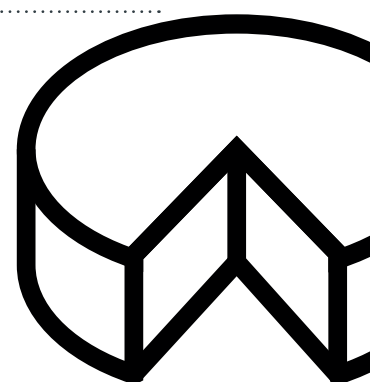
- Ouverture du nouveau campus à Mont-de-Marsan pour les Écoles.
- Nouvelles offres de formations : agents immobiliers, bien acheter son énergie...

ENGAGEMENT

10

Valoriser l'économie des Landes, être accueillant et performant.

- Conception d'une nouvelle édition des Chiffres clés des Landes.
- Programmer l'ensemble des rendez-vous économiques de l'année en créant « la saison économique des Landes ».



10 BONNES RAISONS DE TRAVAILLER AVEC LA CCI DES LANDES

01

NOTRE OBJECTIF

Notre seul objectif : faciliter votre vie d'entrepreneur et participer à votre réussite.

06

APPARTENIR À LA COMMUNAUTÉ

Vous deviendrez davantage partie prenante de la communauté des entrepreneurs des Landes.

02

BÉNÉFICIER D'OPPORTUNITÉS

Avec le réseau d'affaires de la CCI des Landes, vous vous créerez de précieuses opportunités de développement pour vos affaires.

07

VIE D'ENTREPRENEUR FACILITÉE

Nous participerons à votre réussite en mettant à votre disposition les meilleures pratiques actuelles, notamment dans le numérique et le développement durable.

03

ÊTRE COMPRIS

Nous vous connaissons bien et vous comprenons. La CCI des Landes représente vos intérêts depuis 1894.

08

SOLUTIONS INNOVANTES

Vous proposer des solutions innovantes et inédites est notre engagement.

04

UN SEUL INTERLOCUTEUR

Vous avez un seul interlocuteur pour traiter des problématiques très variées.

09

AUGMENTER SON CHIFFRE D'AFFAIRES

Notre préoccupation : l'augmentation de votre chiffre d'affaires, de vos marges et la pérennité de votre entreprise.

05

ENGAGÉS À VOS CÔTÉS

Nous nous engageons à toujours agir à vos côtés avec intégrité, objectivité et indépendance.

10

LES LANDES POUR PASSION

Nous avons les Landes pour passion. Terre de beautés, d'accueil et d'avenir.

1 CCI DES LANDES, 4 SITES AU PLUS PROCHE DE VOTRE ENTREPRISE

SIÈGE SOCIAL MONT-DE-MARSAN

293, avenue Maréchal Foch
BP 137
40003 Mont-de-Marsan Cedex
Tél : 05 58 05 44 50
Fax : 05 58 06 18 33

ANTENNE DE DAX

128, avenue Georges
Clemenceau
40100 Dax
Tél : 05 58 05 44 50
Fax : 05 58 06 18 33

ANTENNE SUD LANDES

Résidence Thalassa
2, rue du Marais
BP 7 - 40530 Labenne
Tél : 05 58 05 44 50
Fax : 05 59 06 18 33

ANTENNE DE BISCARROSSE

263, avenue du 14 juillet
40600 Biscarrosse
Tél : 05 58 04 80 42
Fax : 05 58 82 02 11



www.landes.cci.fr /CCIdesLandes



@cci40



CCI des Landes

